

**SAINT
QUENTIN
EN YVELINES**

Terre d'innovati



LES IV ARBRES
VERS UNE CENTRALITÉ ÉLARGIE

**atelier
participatif**

**5 avril 2022
19h
Agora**



Déroulé de l'atelier



INTRODUCTION ET PRESENTATION DU SCENARIO DE SYNTHESE



QUESTIONS / REPOSES



TEMPS 1 : REACTIONS SUR LE PLAN



TEMPS 2 : QUALIFICATION DES ESPACES PUBLICS

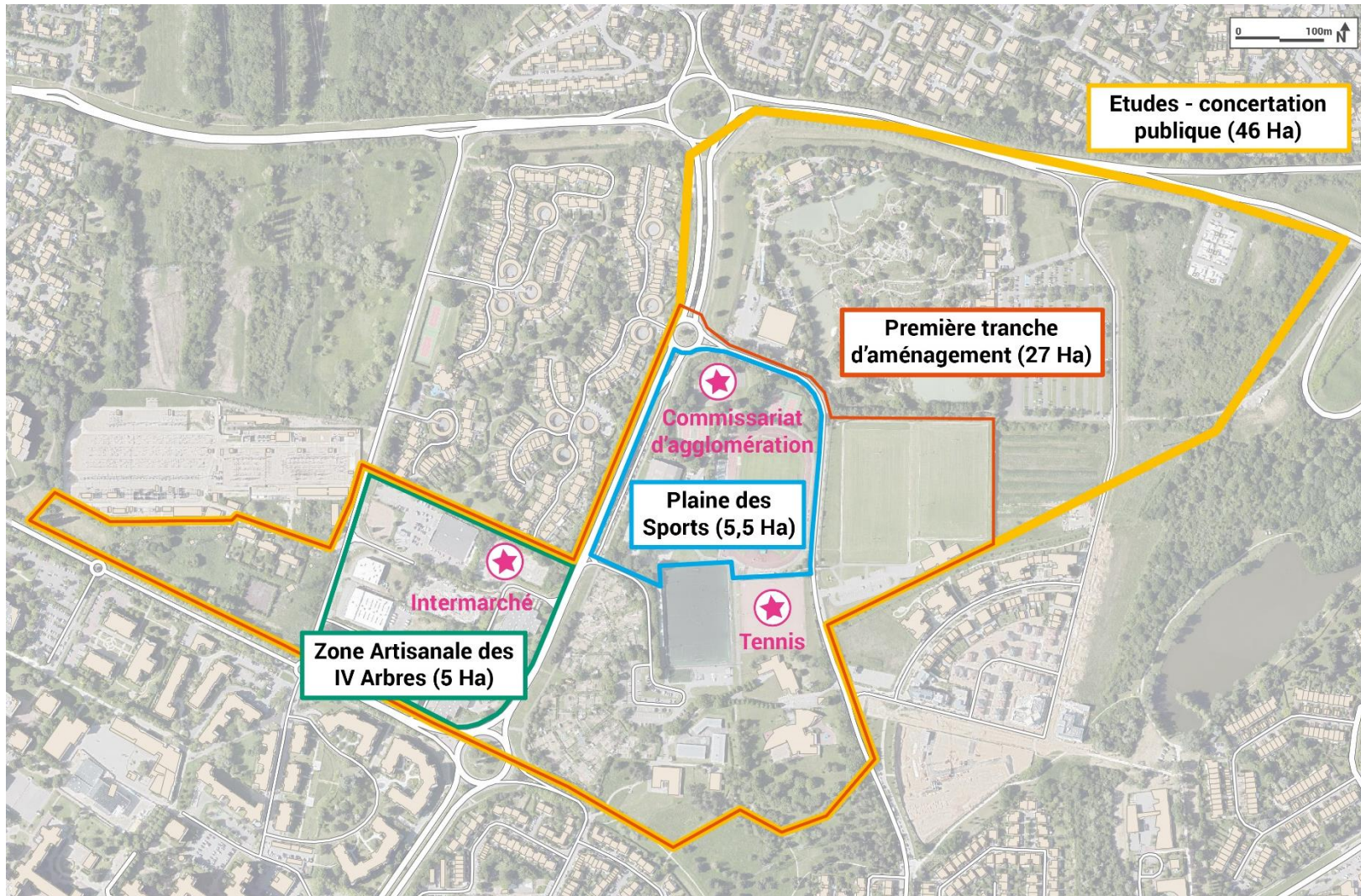


RESTITUTION COLLECTIVE



CONCLUSION

Périmètre d'étude et de réflexion



Lignes directrices du projet

- Affirmer une forte valeur paysagère et environnementale
- Favoriser les mobilités douces
- Fédérer la vie de quartier autour d'espaces publics diversifiés
- Mettre en œuvre un quartier des proximités
- Proposer des formes urbaines durables



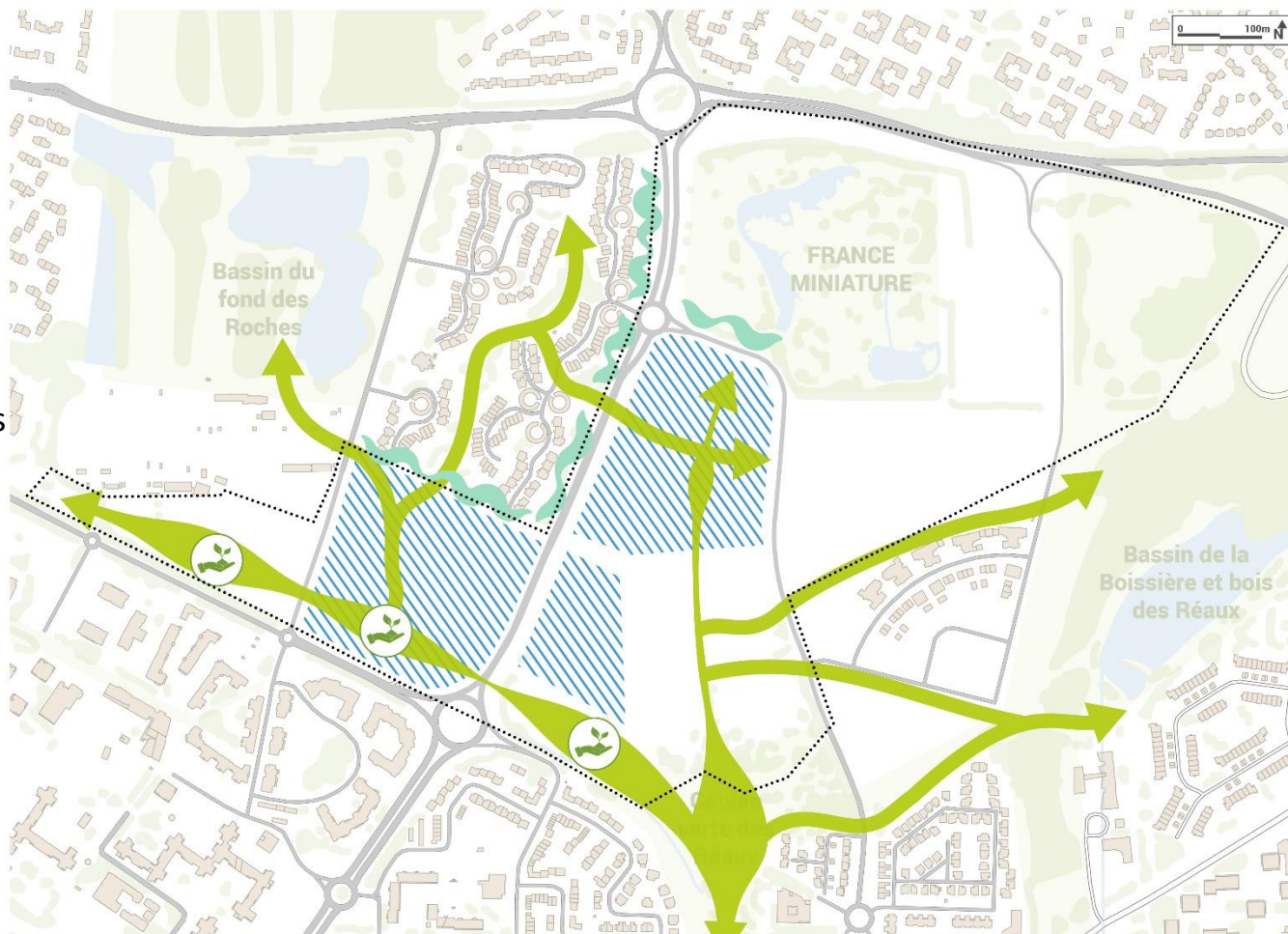
Affirmer une forte valeur paysagère et environnementale

Ettoffer la trame verte en aménageant de nouvelles continuités paysagères et environnementales

Affirmer la dimension productive et sociale du paysage et réorganiser les jardins familiaux

Traiter les interfaces paysagères

Limiter l'imperméabilisation des sols et mettre en œuvre une gestion intégrée des eaux pluviales



Affirmer une forte valeur paysagère et environnementale

Continuité
paysagère, Parc
urbain de 31 ha

Corridors de
biodiversité

Arbres existants
conservés

Nature productive,
jardins familiaux
réaménagés

Gestion des eaux
pluviales sur site



Favoriser les mobilités douces

Questionner la répartition très routière des axes structurants



Aménager des continuités cycles et piétons vers et depuis les principales polarités



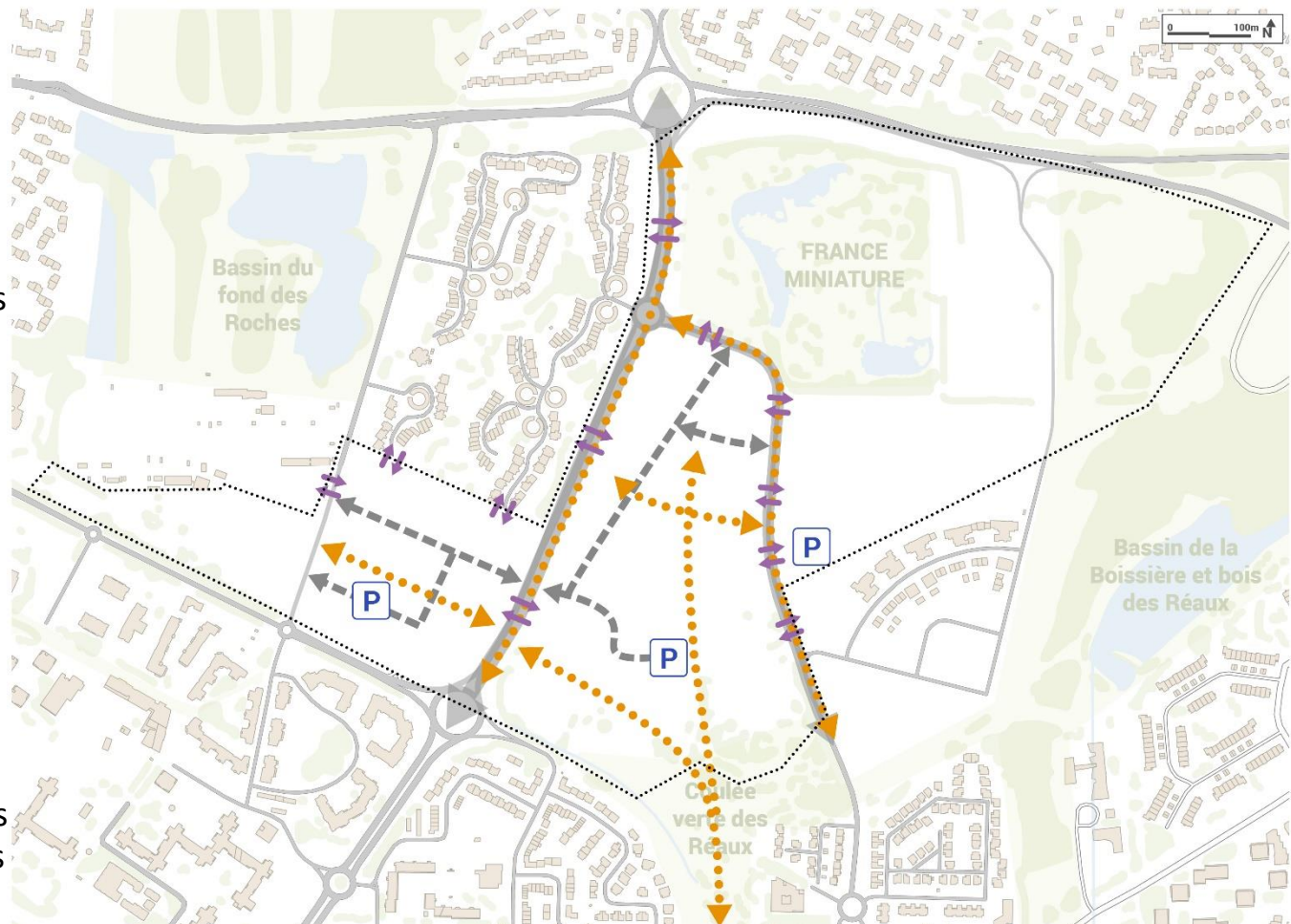
Créer des interfaces entre les sous-secteurs et veiller à la bonne intégration du quartier



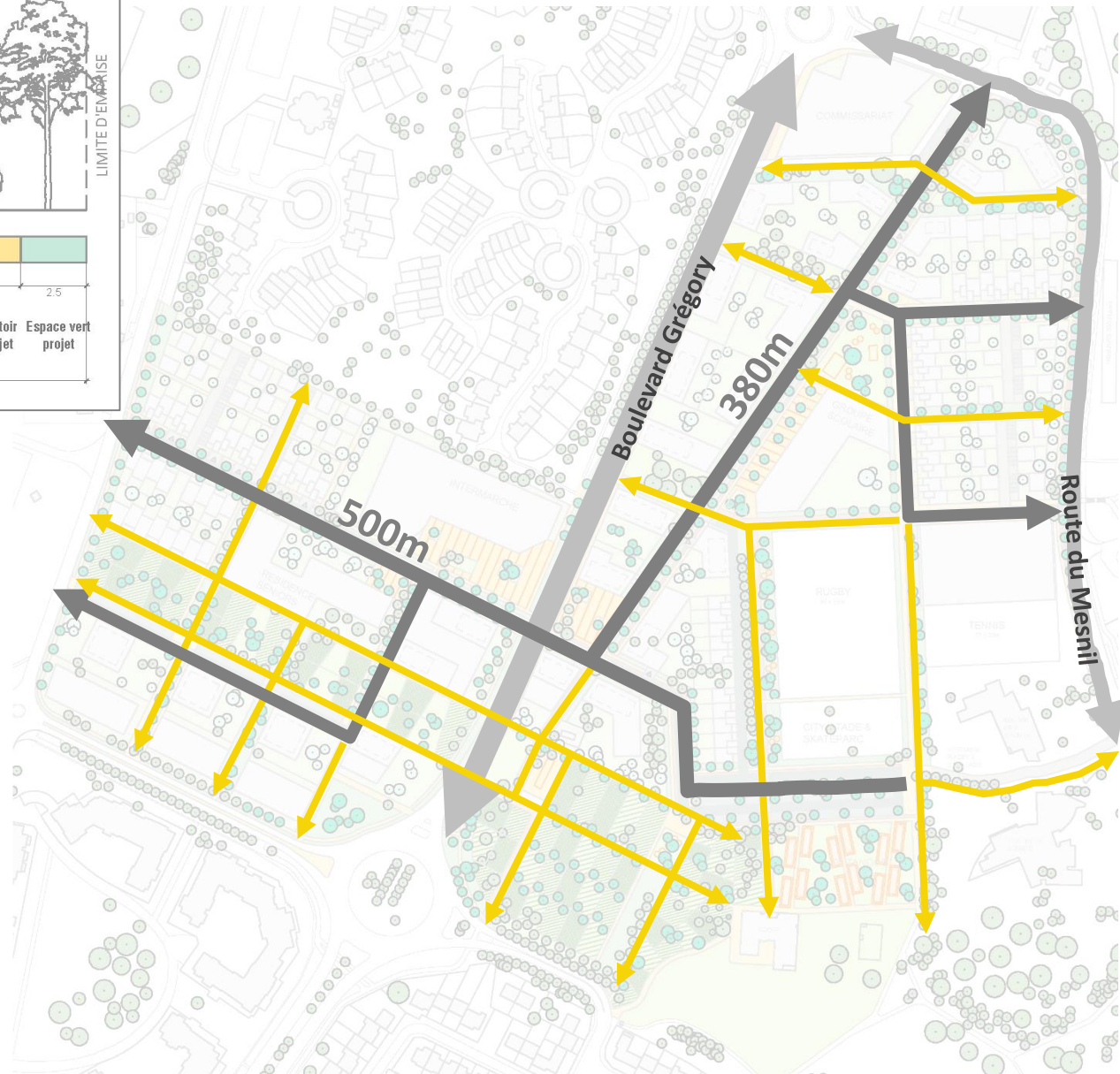
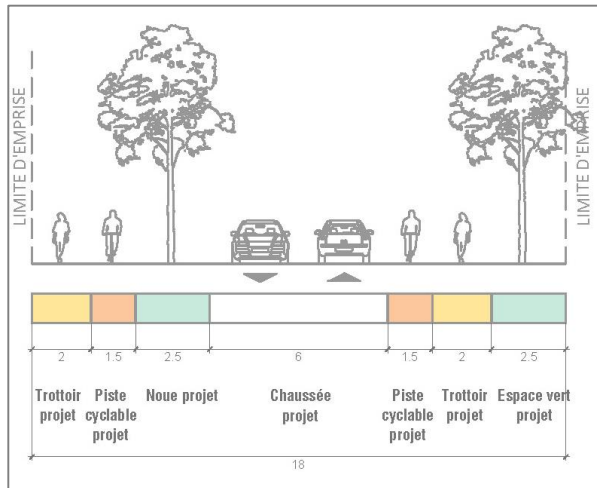
Assurer la desserte des îlots



Répondre aux besoins de stationnement des équipements publics, activités et logements



Favoriser les mobilités douces



➔ Voirie de desserte véhicules + stationnement + voie cyclable

➔ Mail piéton + voie cyclable

Favoriser les mobilités douces

Structuration de
l'espace public

Axe central de
desserte du
quartier

Liaisons entre les
polarités
existantes et
projetées

Cheminements
piétons de 3m

Pistes cyclables
confortables



Fédérer la vie de quartier autour d'espaces publics

Place des
commerces
fédératrice

Parc urbain de la
coulée verte

Espaces publics de
proximité :

- Parvis de l'école
- Square de la
Plaine des Sports
- Placette des
jardins



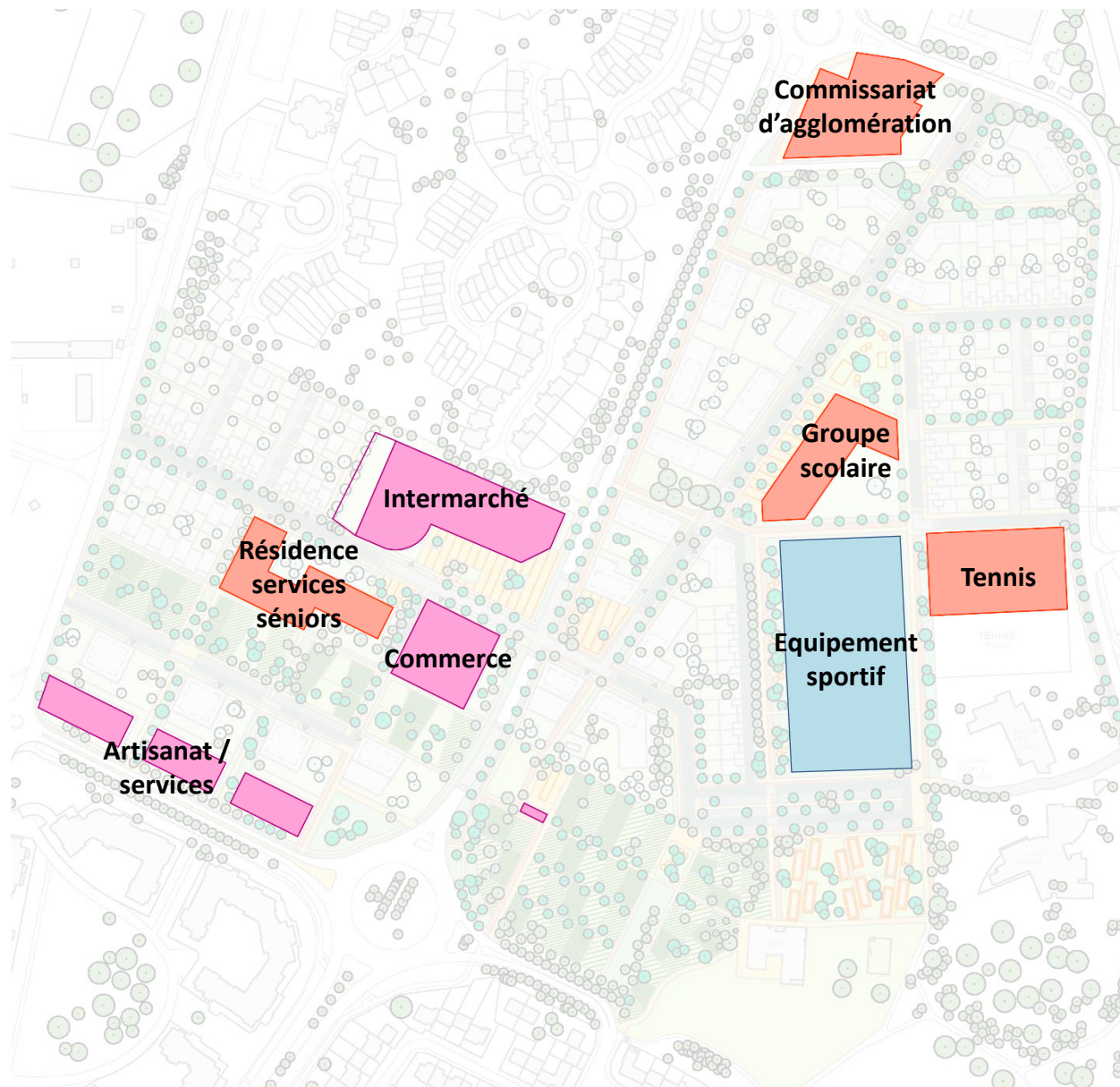
Mettre en œuvre un quartier des proximités

Implantation de
commerces,
locomotive
Intermarché

Cellules artisanat /
services

Equipements de
proximité :

- Groupe scolaire
- Résidence
service seniors
- Equipements
sportifs
reconfigurés
- Agora



Proposer des formes urbaines durables

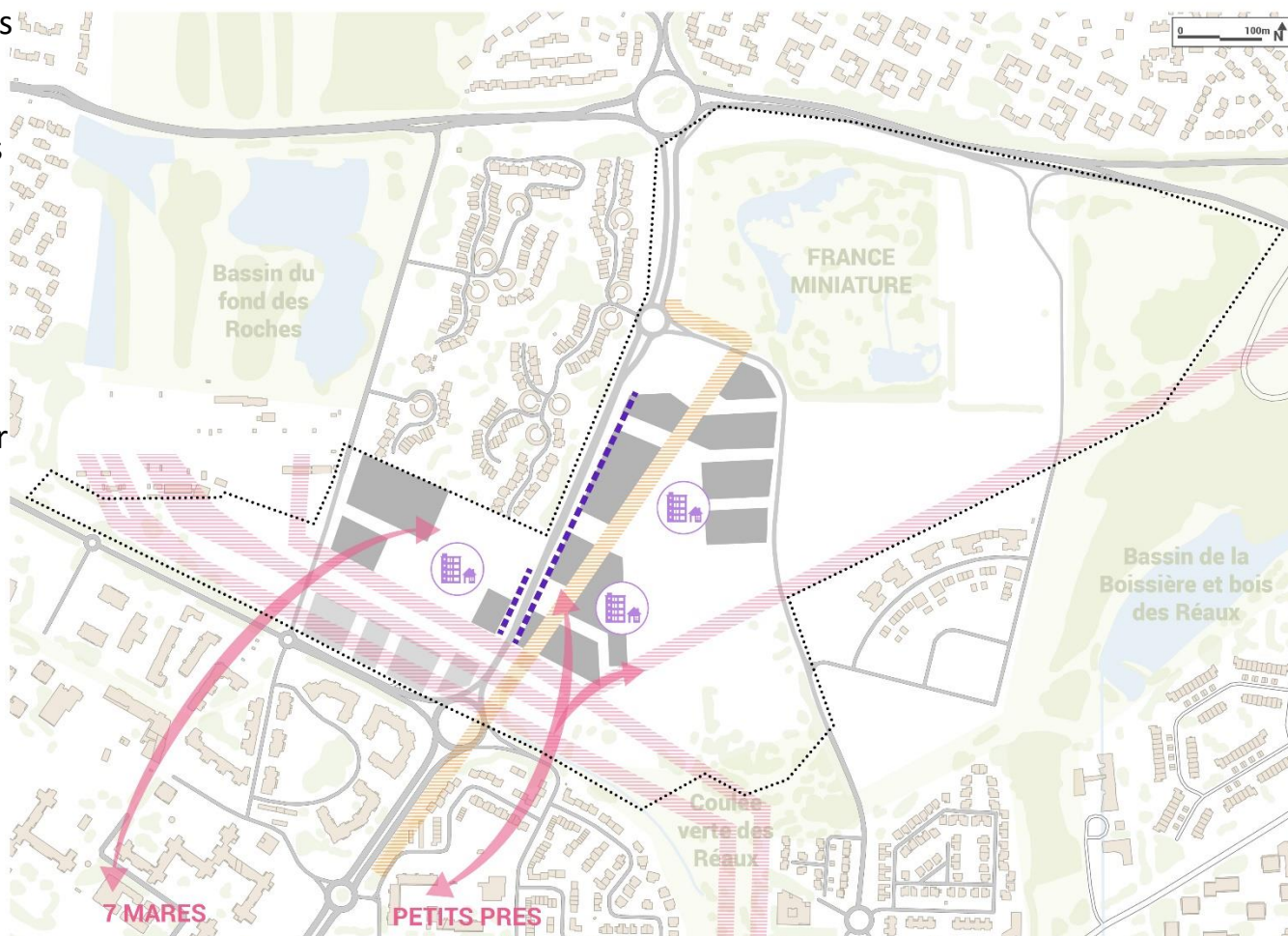
Prendre en compte les contraintes réseau

Inscrire le secteur des IV Arbres dans la centralité élargie des 7 Mares et des Petits Prés

Structurer le boulevard Grégory par l'implantation d'un front bâti

Diversifier les typologies et morphologies de bâti

Enrichir l'offre de logements à court et moyen terme



Proposer des formes urbaines durables

Nécessaire
densification en
cœur de quartier

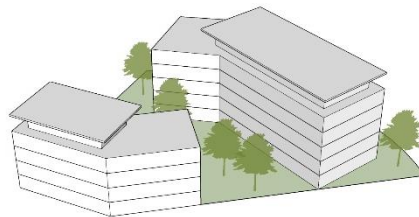
Epannelage des
hauteurs vers le
Pré Yvelines et les
Petits Prés

800 logements
dont :

- 690 collectifs
- 50 intermédiaires
- 60 individuels



Proposer des formes urbaines durables



Scénario de synthèse





Questions / réponses

Scénario de synthèse

**SAINT
QUENTIN
EN YVELINES**

Terre d'innovations



ELANCOURT – IV Atbres – 5 avril 2022





Temps 1 : Réactions sur le plan de synthèse

Scénario de synthèse





Temps 2 : Qualification des espaces publics