


L'ORGANISATION DU CHANTIER

Le chantier se déroule **de 8h à 18h, en semaine uniquement.**

L'ensemble des véhicules de chantier stationnent dans l'emprise du chantier pour limiter les effets sur les voiries avoisinantes. Les matériaux sont également stockés dans l'emprise.

 **Rendez-vous le 16 février 2023**
pour le prochain Comité de suivi des travaux !

Le 16 février 2023, à 18h30, la SOLIDEO vous donne rendez-vous pour faire un point d'étape sur cette nouvelle phase du chantier.

 Annexe école Willy Brandt - Bâtiment préfabriqué
Accès rue de Strasbourg le long du Complexe sportif Europe.

Les prochaines étapes des travaux seront abordées, et des temps d'échanges sont prévus pour répondre à vos questions.

POUR PARTICIPER À CETTE RENCONTRE

Merci de nous confirmer votre présence et d'indiquer le nombre de participants à l'adresse suivante : info-chantier@ouvrages-olympiques.fr.

VOUS INFORMER PENDANT LES TRAVAUX

 **Un site internet**
www.projets.ouvrages-olympiques.fr

 **Une adresse mail**
info-chantier@ouvrages-olympiques.fr

 **Une newsletter**
(par e-mail, sur abonnement)

 **Un compte Instagram :**
[@solideoheritage](https://www.instagram.com/solideoheritage)

semise - 19633

Les travaux d'aménagement sont lancés !



© SOLIDEO / Semise / Drone Press

Après une première phase de travaux préparatoires fin 2022, l'aménagement de la Colline a démarré début janvier 2023. Ces travaux vont permettre de créer la piste Olympique qui accueillera les épreuves de VTT pendant les Jeux de Paris, les 28 et 29 juillet 2024.

Voici les prochaines étapes du chantier.



Le chantier au 1^{er} trimestre 2023

Entre septembre et décembre 2022, les travaux ont permis de créer les espaces nécessaires à l'accueil des aménagements Olympiques et Héritage. Cette première phase de travaux a également permis de baliser et sécuriser les espaces sensibles (zones humides, fourrés arbustifs, espèces de végétaux protégées, etc.) qui continueront à être préservés jusqu'à la fin du chantier.

Depuis janvier, la piste Olympique est en cours d'aménagement. Les travaux comprennent la création du tracé et ses abords ainsi que des équipements spécifiques comme les enrochements ou les tremplins nécessaires aux compétitions. En plus de la piste Olympique, des plateformes temporaires seront créées : zones d'accueil des spectateurs, aires de départ et d'arrivée, espaces logistiques.



Aménager la piste Olympique et préfigurer l'Héritage

En juillet 2024, 72 athlètes concourront sur cette piste Olympique de plus de 4km. La piste Olympique sera conservée après les Jeux et cohabitera avec de

nouvelles pistes tous niveaux et autres aménagements (espaces de repos, détente, promenades, jeux pour enfants, agrès sportifs, etc.) en phase Héritage.



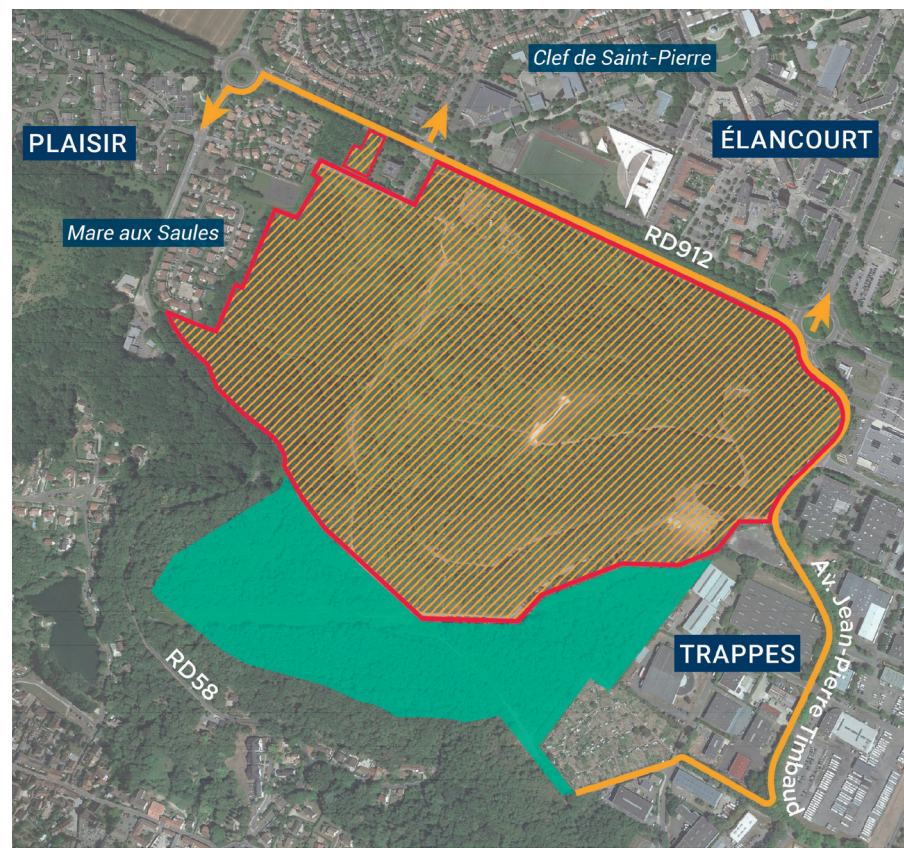
La Colline d'Élancourt en phase Héritage






La sécurité : une priorité sur le chantier

Depuis septembre 2022, la Colline est fermée au public. Le périmètre du chantier est clôturé par des barrières. Des panneaux d'information sont installés sur site pour rappeler les dangers liés aux travaux réalisés et aux engins de chantier.

Pour votre sécurité, merci de respecter strictement cette interdiction. Un itinéraire piéton est proposé pour contourner la Colline.



LÉGENDE

-  Périmètre de la Colline ouvert au public
-  Itinéraire piéton contournant la Colline
-  Zone chantier fermée au public