

Balade thermique

Élancourt

Vendredi 2 décembre 2022

Balade thermique

Déroulé de la présentation

- Présentation de l'ALEC SQY
- Quelques notions techniques
- Analyse de clichés thermographiques

L'Agence Locale de l'Énergie et du Climat

Objectif : promouvoir et accompagner la transition énergétique
et la lutte contre le changement climatique

Conseiller et accompagner

Les particuliers
Les copropriétés
Les collectivités
Les entreprises

Informier et sensibiliser

Le grand public
Les scolaires
Les professionnels



Le conseil aux particuliers

Accompagner et conseiller les particuliers sur les aspects méthodologiques, techniques et financiers de leurs projets

de façon neutre

gratuite

et indépendante



Le service public de la performance énergétique de l'habitat

Financé par :



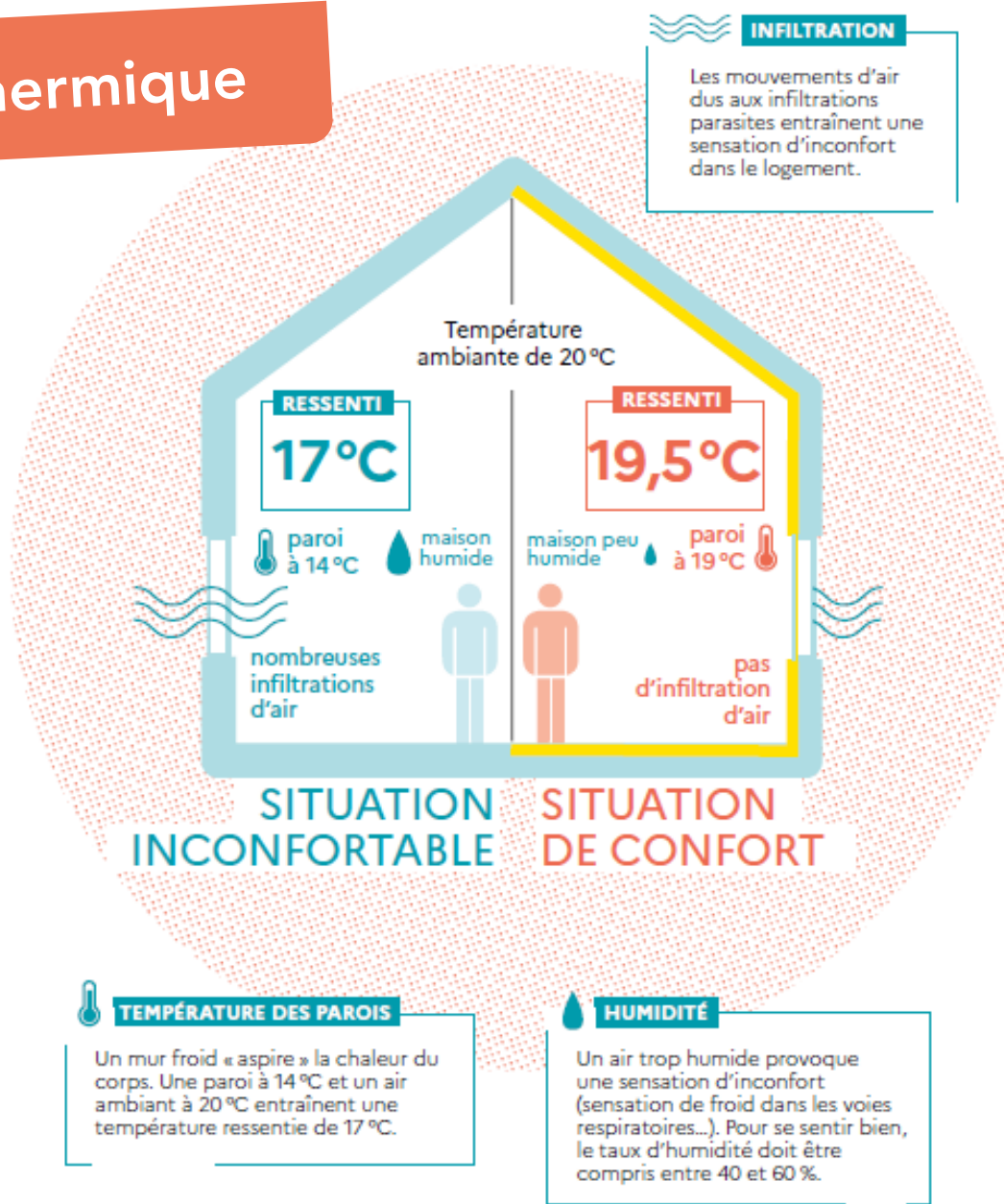
Yvelines
Le Département



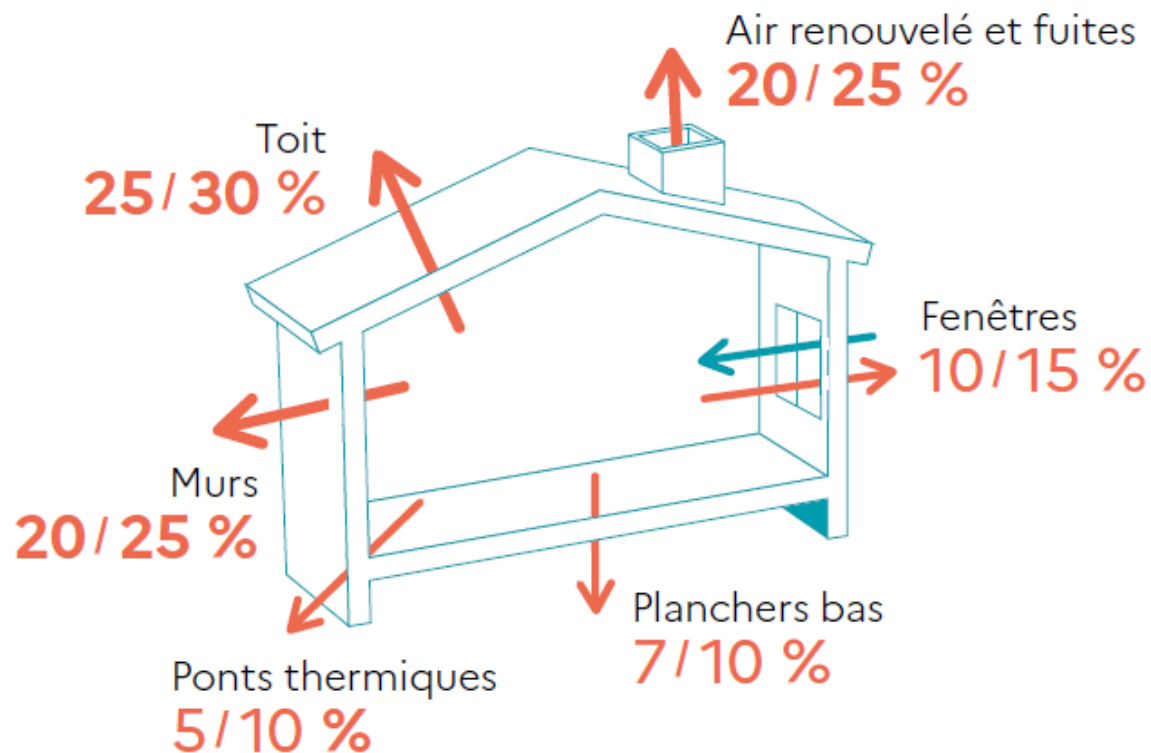


Quelques notions techniques

Le confort thermique



Consommations d'énergie dans le logement individuel



PERTES DE CHALEUR D'UNE MAISON
CONSTRUITE AVANT 1974 ET NON ISOLÉE

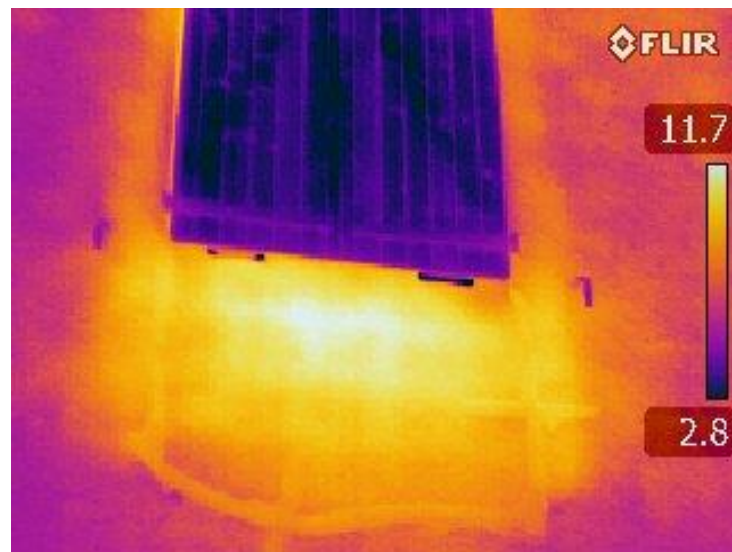
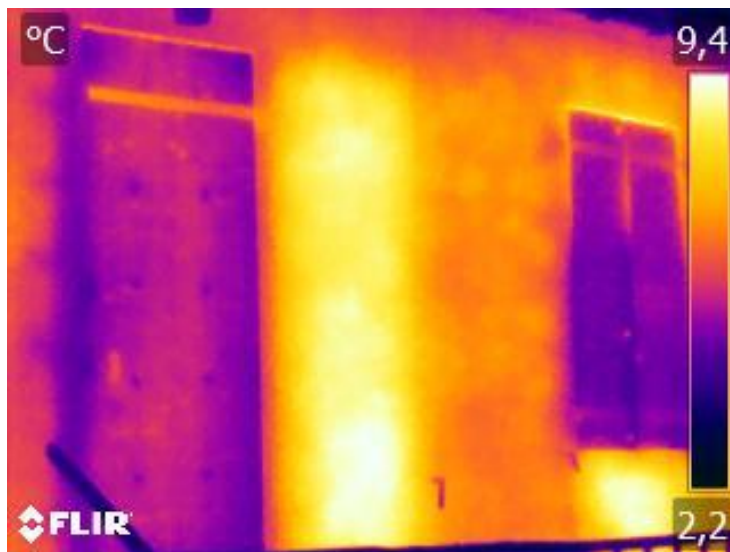


Analyse de clichés thermographiques

Analyse thermographique



Visualisation du radiateur depuis l'extérieur, signe d'absence d'isolation



Analyse thermographique



Installer un film réflecteur

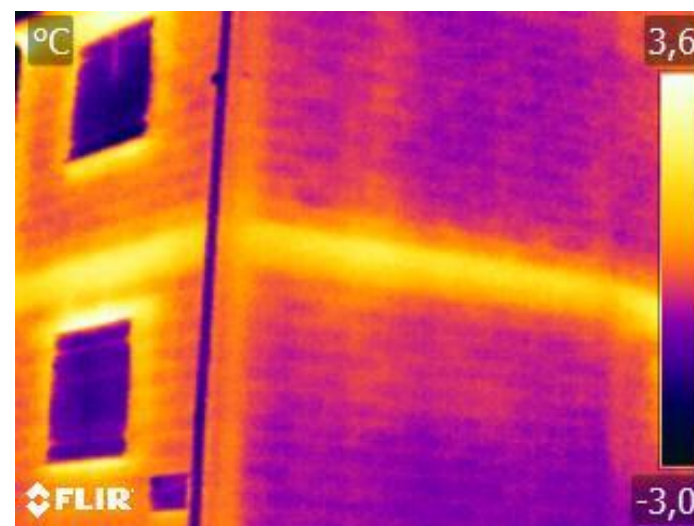
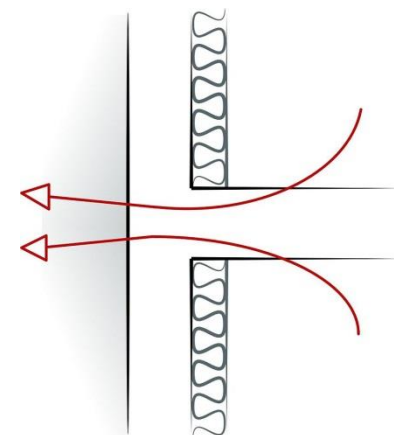
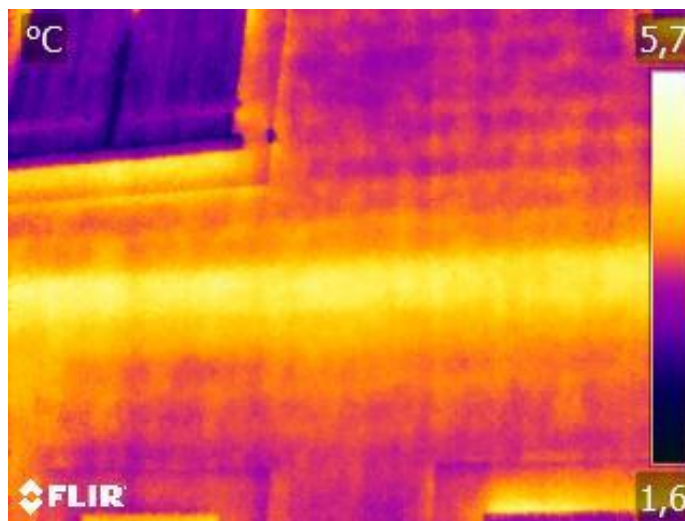
Exemple: 2 cm de polystyrène + feuille alu



Analyse thermographique



Pont thermique dû à la dalle de l'étage



Analyse thermographique



Isolation par l'extérieur

Résistance thermique $R=3,7 \text{ m}^2.\text{K}/\text{W}$

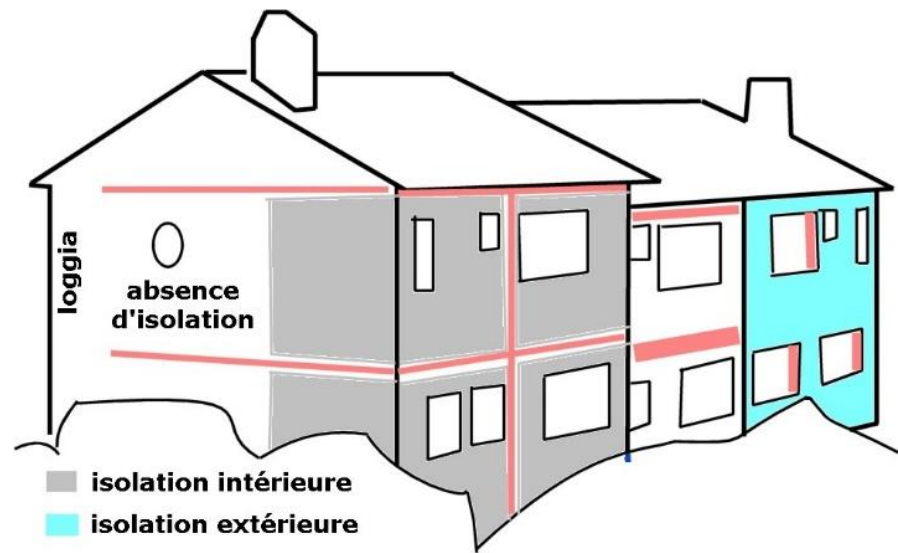
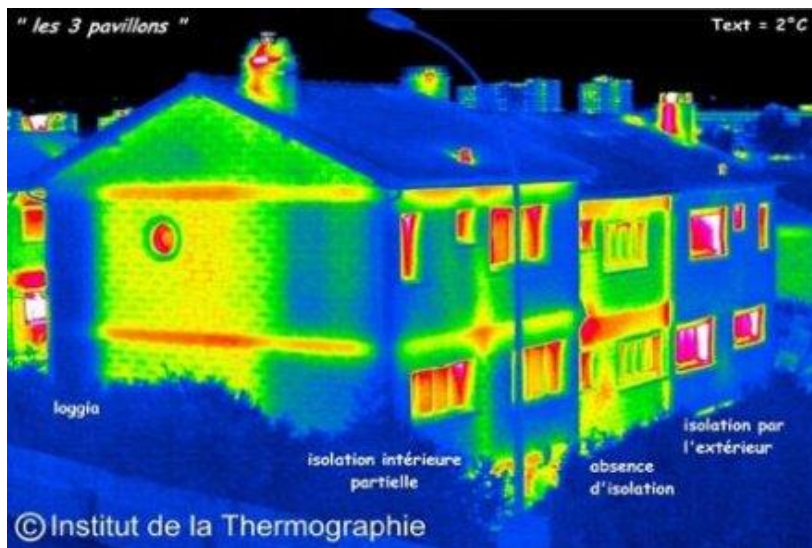
Épaisseur nécessaire : Environ 15 cm



Analyse thermographique

Comparaison de trois pavillons

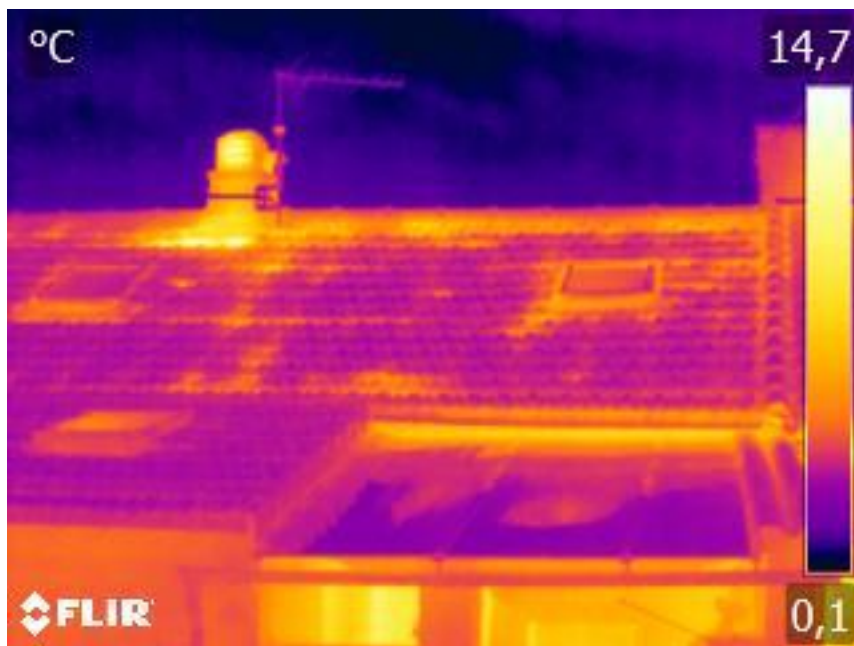
Isolation par l'intérieur - Pas d'isolation - Isolation par l'extérieur



Analyse thermographique



Les déperditions par la toiture



Analyse thermographique



Isolation de la toiture

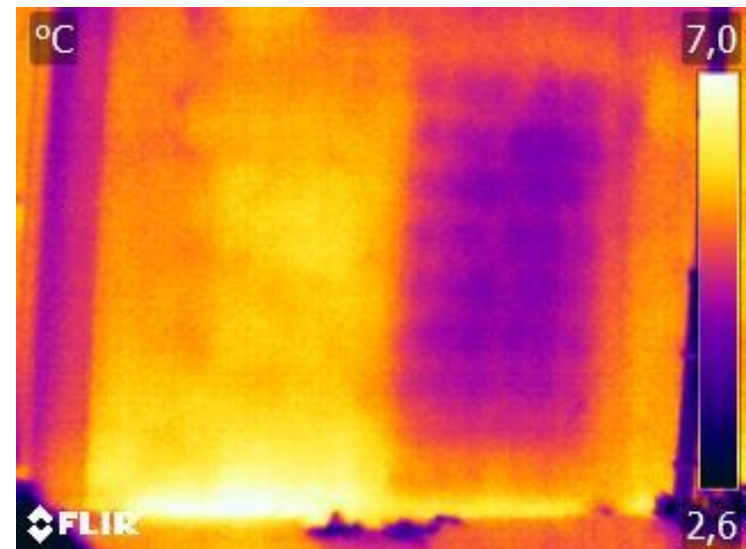
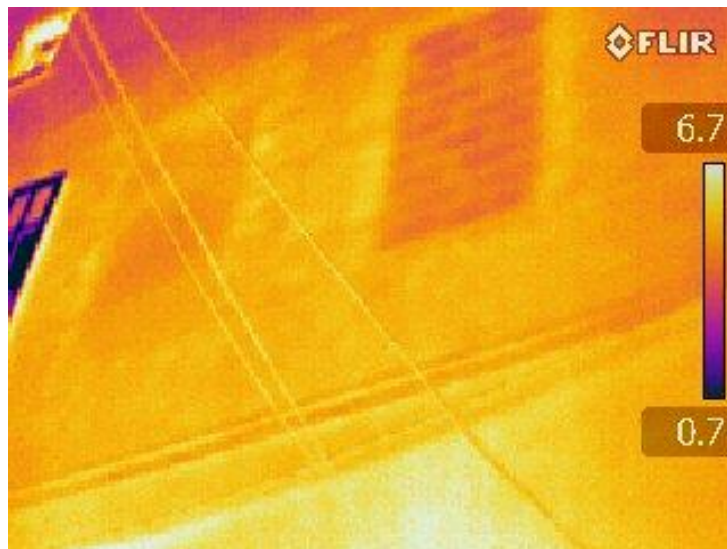
Combles perdus : Isolation du plancher en vrac ou en rouleau
Combles habitables : Isolation sous rampant ou par l'extérieur



Analyse thermographique



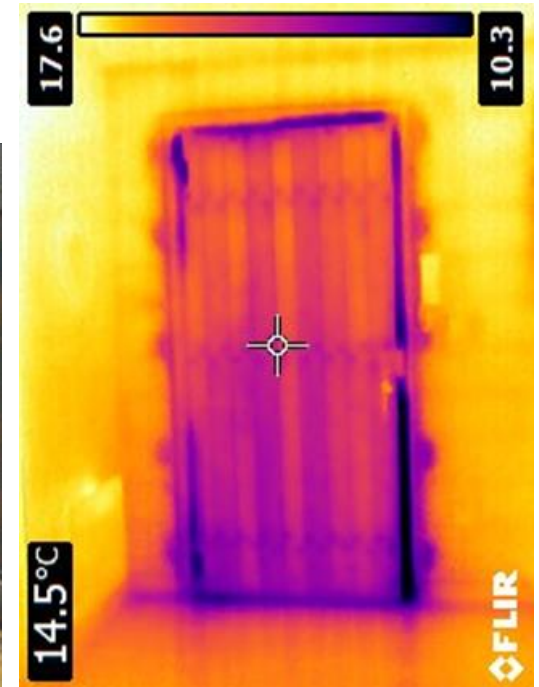
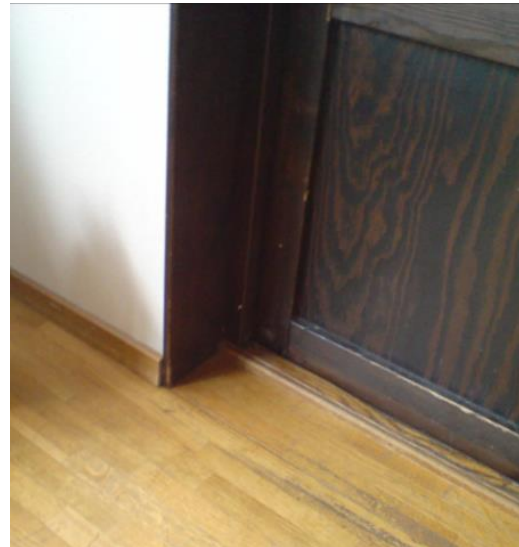
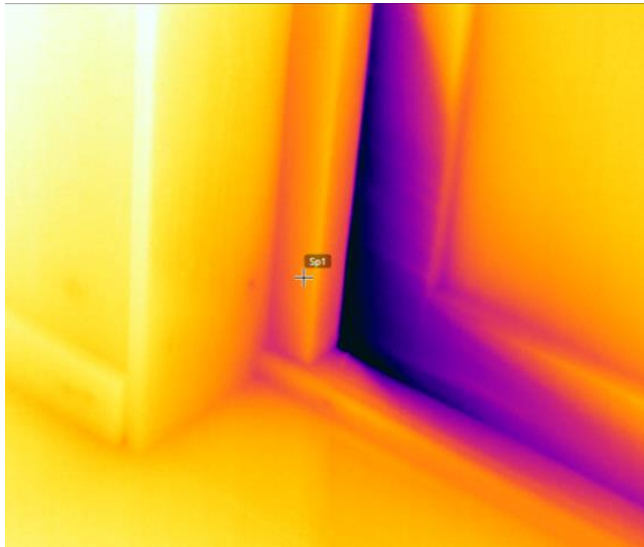
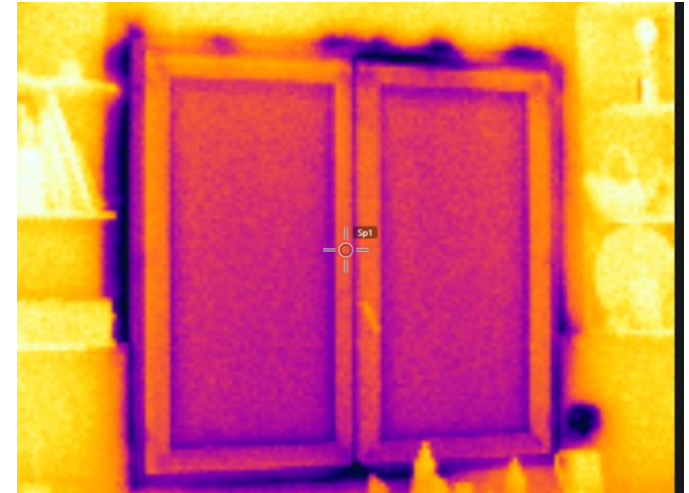
Portes et fenêtres
« fantômes »



Analyse thermographique



Les fenêtres et les portes



Analyse thermographique



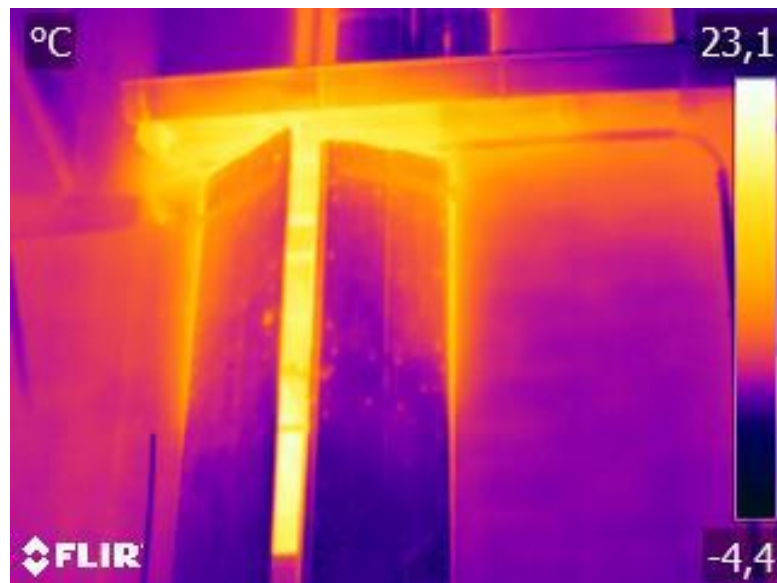
Installer ou changer le joint de calfeutrage (fenêtre et portes)
Installer un bas de porte isolant



Analyse thermographique



Les fenêtres et les portes
Volets ouverts : la chaleur
s'échappe



Analyse thermographique

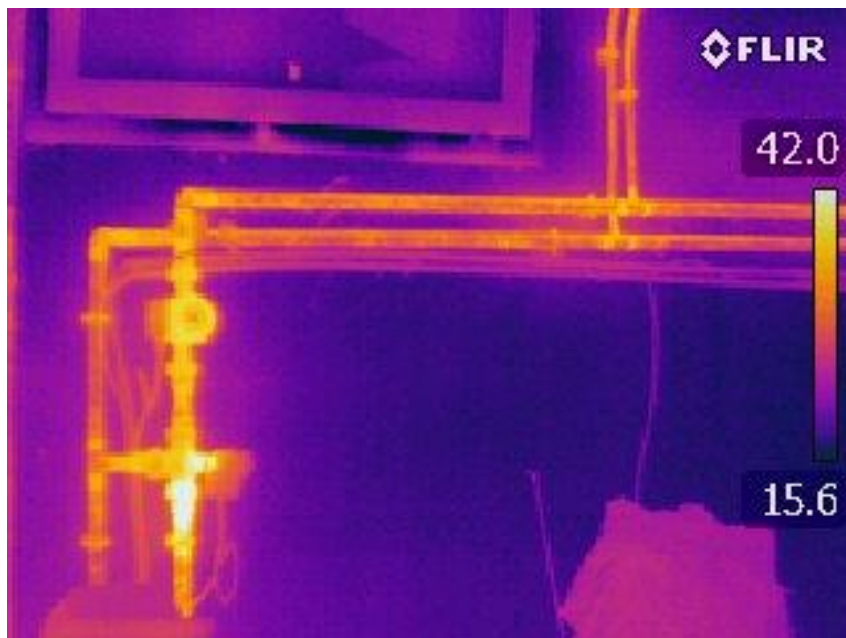


- En hiver, fermer les volets dès la nuit tombée pour conserver la chaleur
- Privilégier les volets déroulants isolants aux volets battants bois

Analyse thermographique



Les installation de chauffage non isolées



Analyse thermographique



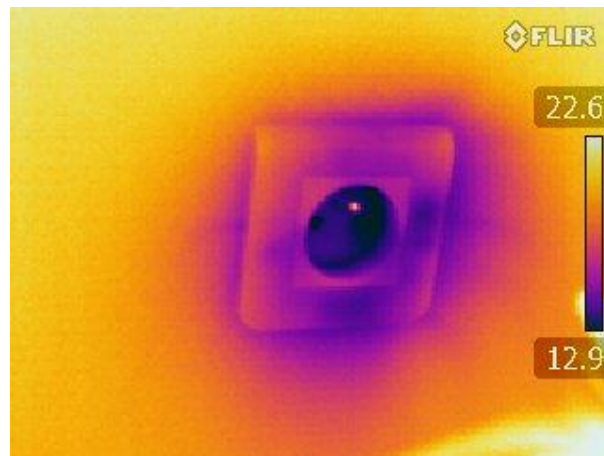
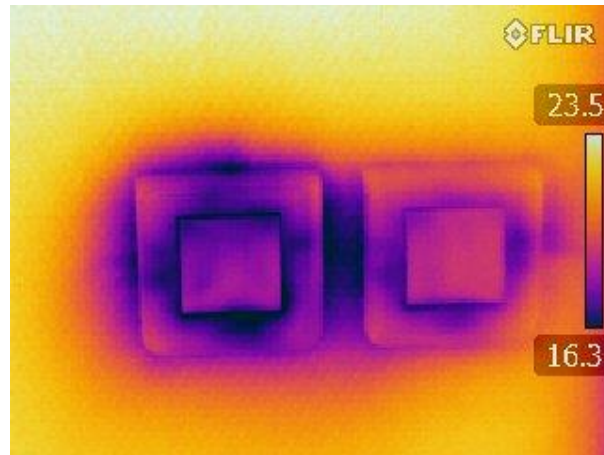
Calorifuger les tuyaux de chauffage et les chauffe-eaux situés dans les locaux non chauffés



Analyse thermographique



Étanchéité à l'air des prises et interrupteurs



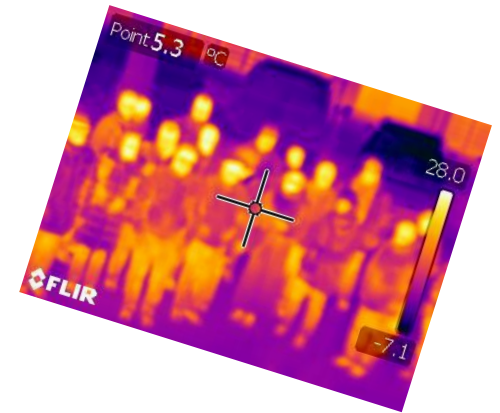
Analyse thermographique



Utiliser des boîtiers d'encastrement isolants et étanches à l'air



Merci pour votre attention



Les Conseillers France RENOV' vous répondent :

01 30 47 98 90

Et vous accueillent sur rendez-vous
(<https://www.alectsqy.org/renover-mon-logement/>) :

A Montigny-le-Bretonneux

Gare de Saint-Quentin-en-Yvelines, 7 bis avenue Paul Delouvrier

Du lundi au vendredi de 9h à 12h30 et de 14h à 17h30